



Dynamik Innovation Leistung Erfahrung Qualität

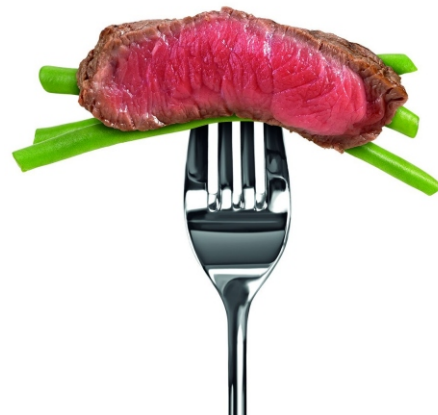
Als Unternehmen der Müller Gruppe profiliert uns die langjährige Erfahrung der Unternehmerfamilie, verbunden mit dem Know-How und den Fähigkeiten unserer Mitarbeiter. Täglich arbeiten alle Mitarbeiter Hand in Hand um qualitativ hochwertige Fleischfleischprodukte herzustellen.

Werden Sie Teil unseres Teams !

Wir suchen zum nächstmöglichen Zeitpunkt

Schichtleiter m/w

Versandabteilung (2-Schicht-Betrieb) in Birkenfeld



Welche Aufgaben erwarten Sie bei uns ?

- Abwicklung, Organisation und Überwachung des täglichen Warenversandes, national und international
- Einhaltung und Kontrolle vorgegebener Ablaufprozesse in den Bereichen Wareneingang, Einlagerung, Kommissionierung und Versand auch unter Berücksichtigung von Optimierungs- und Einsparungspotentialen
- Sicherstellung des reibungslosen Materialflusses und der terminlichen Fertigstellung der Versandaufträge
- Führen einer Versandgruppe von derzeit ca. 20 gewerblichen Mitarbeitern
- Personaleinsatzplanung und Schichtübergabe
- Verantwortung für die Einarbeitung neuer Mitarbeiter sowie des Qualitätsstandards aller Mitarbeiter des Bereichs und die Ermittlung des Schulungsbedarfs

Die Anforderungen

- Sie bringen idealerweise eine Ausbildung als Fleischer(in) sowie erste Erfahrungen aus einer vergleichbaren Tätigkeit im Bereich Versand eines lebensmittelverarbeitenden Unternehmens mit
- Ihr ausgeprägter Organisationssinn hilft Ihnen, schlanke Geschäftsprozesse zu definieren und umzusetzen
- Mehrjährige Berufserfahrung im Bereich Versand/Lager/Logistik
- Selbständige, systematische und an Prozessen ausgerichtete Arbeitsweise
- Belastbarkeit und Erfahrung in der Führung gewerblicher Mitarbeiter
- Gute Anwenderkenntnisse des MS-Office-Pakets und idealerweise Kenntnisse in SAP

Das Angebot

- Attraktiver, sicherer Arbeitsplatz
- Anspruchsvolle, abwechslungsreiche Tätigkeit
- Teamorientiertes Arbeitsklima
- Leistungsgerechtes Einkommen

Interessiert ? Dann freuen wir uns auf Ihre Bewerbung. Bitte senden Sie Ihre Bewerbungsunterlagen auf dem Postweg oder per E-Mail als eine PDF-Datei an unsere Personalabteilung, bewerbung@mueller-fleisch.de

MÜLLER FLEISCH GmbH | Enzstr. 2-4 | 75217 Birkenfeld

Tel. 07231 / 4838-0 | www.mueller-fleisch.de

MÜLLER GRUPPE
LUST AUF FLEISCH